



PORTER A CONNAISSANCE

**F
I
C
H
E

n°
4**

Risques naturels, risques industriels, défense incendie et sécurité routière doivent être au cœur des préoccupations des auteurs des documents d'urbanisme à qui il appartient de fixer les conditions d'un développement de l'urbanisation assurant la protection des personnes et des biens.

Le risque majeur est la possibilité d'un événement naturel ou créé par l'action de l'homme, dont les effets peuvent mettre en jeu la vie d'un grand nombre de personnes, occasionner des dommages importants et dépasser les capacités de réaction de notre société.

Un risque majeur est caractérisé par sa faible fréquence et par son énorme gravité. Son existence est liée à deux facteurs :

- *d'une part à la présence d'un événement, qui est la manifestation d'un phénomène naturel ou anthropique ;*
- *d'autre part à l'existence d'enjeux, qui*

représentent l'ensemble des personnes et des biens (ayant une valeur monétaire ou non) pouvant être affectés par ce phénomène.

Concrètement, l'élaboration du plan local d'urbanisme doit être l'occasion :

- ✓ *d'améliorer la connaissance du risque en compléments des études réalisées par l'État.*
- ✓ *de procéder à un état des lieux de la défense incendie sur la commune,*
- ✓ *de procéder à un diagnostic sécurité routière,*
- ✓ *d'informer la population*
- ✓ *de fixer, à travers le zonage et le règlement du plan local d'urbanisme, des règles de construction interdisant l'augmentation des enjeux dans les zones à risque,*
- ✓ *programmer la réalisation d'équipements ou d'aménagements ayant pour objet de diminuer la vulnérabilité des zones exposées.*

LES RISQUES NATURELS

Plans de Prévention des Risques (PPR)

Aucune des communes de la Communauté de Communes du Pays de Valois (CCPV) n'est concernée par un Plan de Prévention des Risques naturels.

Cavités souterraines et mouvements de terrain

Le Bureau de Recherche Géologiques et Minières (BRGM) a réalisé en octobre 2011 un inventaire des cavités souterraines du département de l'Oise.

Les informations concernant les cavités souterraines et les mouvements de terrain sont disponibles sur internet respectivement aux adresses suivantes : [lien vers Géorisques / cavités souterraines](#) et [lien vers Géorisques / Mouvements de terrain](#) et [lien vers la carthothèque de la DDT](#).

Les données ci-dessous sont issues du site Géorisques. Les communes concernées sont les suivantes :

Communes	Cavités	Lien	Mouvements de terrain	Lien
Acy-en-Multien	1	la fiche	0	la fiche
Antilly	8	la fiche	0	la fiche
Auger-Saint-Vincent	1	la fiche	1	la fiche
Authueil-en-Valois	0	la fiche	1	la fiche
Bargny	0	la fiche	0	la fiche
Baron	1	la fiche	2	la fiche
Béthancourt-en-Valois	1	la fiche	0	la fiche
Betz	0	la fiche	1	la fiche
Boissy-Fresnoy	0	la fiche	0	la fiche
Bonneuil-en-Valois	43	la fiche	2	la fiche
Bouillancy	1	la fiche	0	la fiche
Boullarre	1	la fiche	0	la fiche
Boursonne	0	la fiche	0	la fiche
Brégy	0	la fiche	0	la fiche

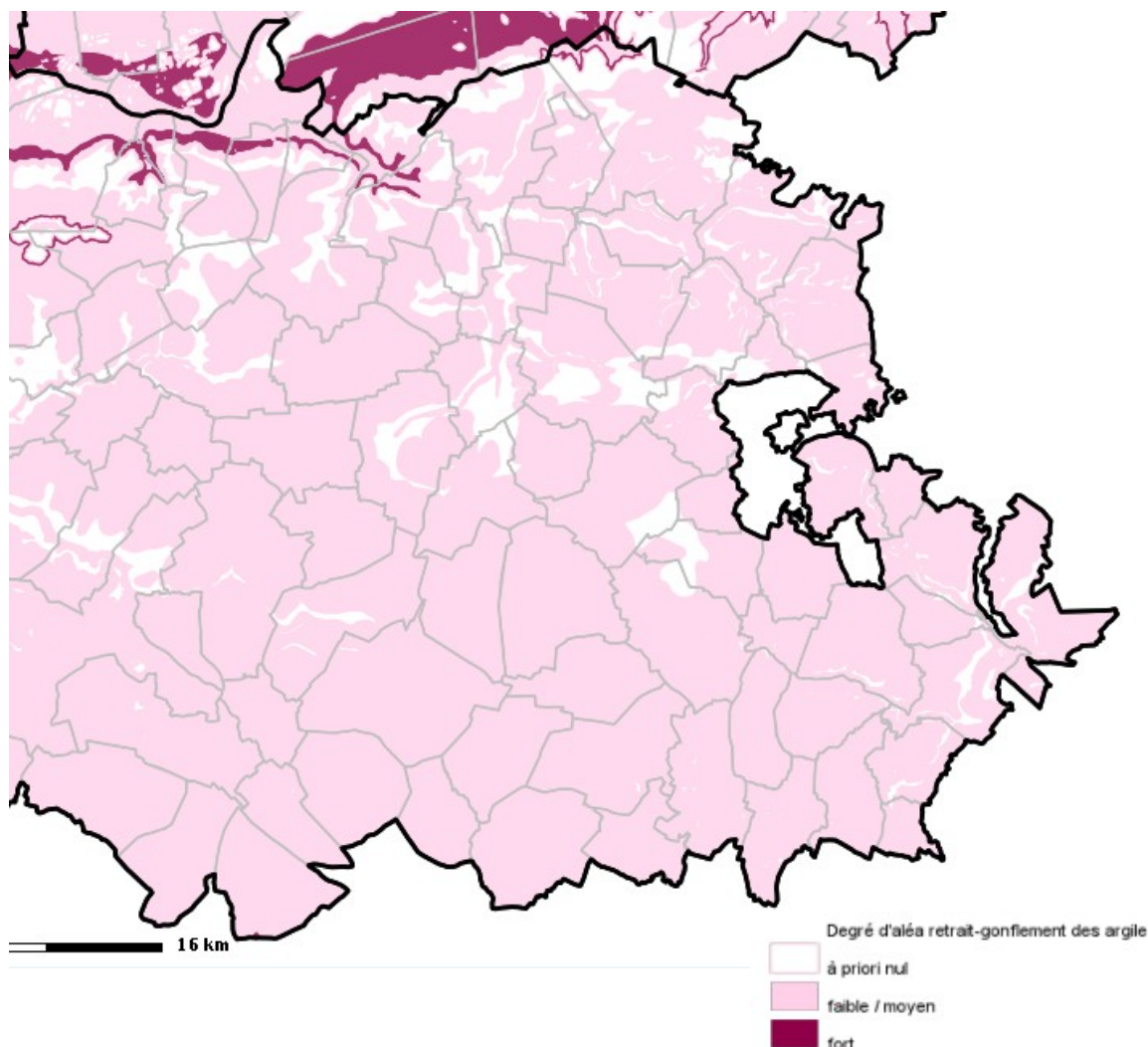
**L
E
S

R
I
S
Q
U
E
S**

Chèvreville	0	la fiche	0	la fiche
Crépy-en-Valois	11	la fiche	1	la fiche
Cuvergnon	0	la fiche	0	la fiche
Duvy	3	la fiche	2	la fiche
Éméville	11	la fiche	0	la fiche
Ermenonville	1	la fiche	0	la fiche
Étavigny	1	la fiche	0	la fiche
Ève	0	la fiche	0	la fiche
Feigneux	13	la fiche	1	la fiche
Fresnoy-la-Rivière	7	la fiche	1	la fiche
Fresnoy-le-Luat	1	la fiche	0	la fiche
Gilocourt	0	la fiche	0	la fiche
Glaignes	2	la fiche	2	la fiche
Gondreville	1	la fiche	0	la fiche
Ivors	0	la fiche	0	la fiche
Lagny-le-Sec	0	la fiche	0	la fiche
Lévignen	0	la fiche	1	la fiche
Mareuil-sur-Ourcq	6	la fiche	4	la fiche
Marolles	5	la fiche	1	la fiche
Montagny-Saint-Félicité	1	la fiche	1	la fiche
Morienvil	17	la fiche	2	la fiche
Nanteuil-le-Haudouin	3	la fiche	0	la fiche
Neufchelles	1	la fiche	0	la fiche
Ognes	0	la fiche	0	la fiche
Ormoy-le-Davien	0	la fiche	0	la fiche
Ormoy-Villers	1	la fiche	0	la fiche
Orrouy	6	la fiche	0	la fiche
Péroy-les-Gombries	0	la fiche	0	la fiche
Le Plessis-Belleville	0	la fiche	0	la fiche
Rééz-Fossé-Martin	0	la fiche	0	la fiche
Rocquemont	2	la fiche	0	la fiche
Rosières	0	la fiche	0	la fiche
Rosoy-en-Multien	2	la fiche	1	la fiche
Rouville	0	la fiche	2	la fiche
Rouvres-en-Multien	0	la fiche	0	la fiche
Russy-Bémont	0	la fiche	0	la fiche
Séry-Magneval	3	la fiche	1	la fiche
Silly-le-Long	0	la fiche	0	la fiche
Thury-en-Valois	2	la fiche	0	la fiche
Trumilly	1	la fiche	2	la fiche
Varinfroy	4	la fiche	1	la fiche
Vauciennes	2	la fiche	1	la fiche
Vaumoise	3	la fiche	2	la fiche
Ver-sur-Launette	0	la fiche	1	la fiche
Versigny	0	la fiche	1	la fiche
Veze	14	la fiche	2	la fiche
La Villeneuve-sous-Thury	0	la fiche	0	la fiche
Villers-Saint-Genest	1	la fiche	1	la fiche

Retrait gonflement des sols argileux

À l'exception de la commune de Morienvall qui est concernée par un aléa moyen à fort, les autres communes de la CCPV sont concernées par un aléa faible à moyen de retrait gonflement des argiles sur tout ou partie de leur territoire. Ces informations sont disponibles aux adresses suivantes : [lien vers Géoriques / Retrait-gonflement des argiles](#) ou [Internet Départemental de l'État](#).



Catastrophes naturelles

Le détail des données ci-dessous sont consultables sur le portail internet de la prévention des risques majeurs : [lien prim.net](http://lien.prim.net).

communes	Type de catastrophes	Arrêté du	Paru JO
Acy-en-Multien	Inondations et coulées de boue	24/08/1988	14/09/1988
	Inondations, coulées de boue et mouvements de terrain	29/12/1999	30/12/1999
Antilly	Inondations et coulées de boue	02/10/1985	18/10/1985
	Inondations et coulées de boue	30/07/1986	20/08/1986
	Inondations et coulées de boue	24/08/1988	14/09/1988
	Inondations et coulées de boue	12/03/1998	28/03/1998
	Inondations, coulées de boue et mouvements de terrain	29/12/1999	30/12/1999
Auger-Saint-Vincent	Inondations, coulées de boue et mouvements de terrain	29/12/1999	30/12/1999
	Inondations et coulées de boue	06/11/2000	22/11/2000
	Inondations par remontées de nappe phréatique	29/08/2001	26/09/2001
Authueil-en-Valois	Inondations et coulées de boue	24/08/1988	14/09/1988
	Inondations, coulées de boue et mouvements de terrain	29/12/1999	30/12/1999
Bargny	Inondations, coulées de boue et mouvements de terrain	29/12/1999	30/12/1999
Baron	Inondations, coulées de boue et mouvements de terrain	29/12/1999	30/12/1999
	Inondations par remontées de nappe phréatique	02/04/2003	18/04/2003
Béthancourt-en-Valois	Inondations et coulées de boue	02/10/1985	18/10/1985
	Inondations et coulées de boue	30/07/1986	20/08/1986

Autheuil-en-Valois	Inondations et coulées de boue Inondations, coulées de boue et mouvements de terrain	24/08/1988 29/12/1999	14/09/1988 30/12/1999
Bargny	Inondations, coulées de boue et mouvements de terrain	29/12/1999	30/12/1999
Baron	Inondations, coulées de boue et mouvements de terrain Inondations par remontées de nappe phréatique	29/12/1999 02/04/2003	30/12/1999 18/04/2003
Béthancourt-en-Valois	Inondations et coulées de boue Inondations et coulées de boue Inondations, coulées de boue et mouvements de terrain Inondations et coulées de boue	02/10/1985 30/07/1986 29/12/1999 06/07/2001	18/10/1985 20/08/1986 30/12/1999 18/07/2001
Betz	Inondations et coulées de boue Inondations et coulées de boue Inondations, coulées de boue et mouvements de terrain	24/08/1988 12/03/1998 29/12/1999	14/09/1988 28/03/1998 30/12/1999
Boissy-Fresnoy	Inondations et coulées de boue Inondations et coulées de boue Inondations et coulées de boue Inondations, coulées de boue et mouvements de terrain	24/08/1988 26/05/1998 12/03/1998 29/12/1999	14/09/1988 11/06/1998 28/03/1998 30/12/1999
Bonneuil-en-Valois	Inondations et coulées de boue Inondations, coulées de boue et mouvements de terrain Inondations et coulées de boue Inondations par remontées de nappe phréatique	30/07/1986 29/12/1999 21/07/2000 29/08/2001	20/08/1986 30/12/1999 01/08/2000 26/09/2001
Boullare	Inondations et coulées de boue Inondations et coulées de boue Inondations, coulées de boue et mouvements de terrain	30/07/1986 24/08/1988 29/12/1999	20/08/1986 14/09/1988 30/12/1999
Boursonne	Inondations, coulées de boue et mouvements de terrain	29/12/1999	30/12/1999
Brégy	Inondations, coulées de boue et mouvements de terrain	29/12/1999	30/12/1999
Chèverville	Inondations, coulées de boue et mouvements de terrain	29/12/1999	30/12/1999
Crépy-en-Valois	Inondations et coulées de boue Inondations, coulées de boue et mouvements de terrain Inondations et coulées de boue	19/10/1988 29/12/1999 06/11/2000	03/11/1988 30/12/1999 22/11/2000
Cuvergnon	Inondations et coulées de boue Inondations, coulées de boue et mouvements de terrain	24/08/1988 29/12/1999	14/09/1988 30/12/1999
Duvy	Inondations, coulées de boue et mouvements de terrain Inondations et coulées de boue	29/12/1999 06/11/2000	30/12/1999 22/11/2000
Éméville	Inondations, coulées de boue et mouvements de terrain	29/12/1999	30/12/1999
Ermenonville	Inondations et coulées de boue Inondations, coulées de boue et mouvements de terrain	25/08/1986 29/12/1999	06/09/1986 30/12/1999
Étavigny	Inondations et coulées de boue Inondations, coulées de boue et mouvements de terrain	24/08/1988 29/12/1999	14/09/1988 30/12/1999
Ève	Inondations, coulées de boue et mouvements de terrain Inondations par remontées de nappe phréatique	29/12/1999 27/04/2001	30/12/1999 28/04/2001
Feigneux	Inondations et coulées de boue Inondations et coulées de boue Inondations et coulées de boue Inondations et coulées de boue Inondations, coulées de boue et mouvements de terrain Inondations et coulées de boue	02/10/1985 17/10/1986 17/10/1986 19/10/1988 29/12/1999 21/07/2000	18/10/1985 20/11/1986 20/11/1986 03/11/1988 30/12/1999 01/08/2000
Fresnoy-la-Rivière	Inondations, coulées de boue et mouvements de terrain Inondations et coulées de boue	29/12/1999 10/01/2013	30/12/1999 13/01/2013
Fresnoy-le-Luat	Inondations, coulées de boue et mouvements de terrain	29/12/1999	30/12/1999
Gilocourt	Inondations et coulées de boue Inondations et coulées de boue Inondations, coulées de boue et mouvements de terrain Inondations et coulées de boue Inondations et coulées de boue	02/10/1985 30/07/1986 29/12/1999 06/07/2001 10/01/2011	18/10/1985 20/08/1986 30/12/1999 18/07/2001 13/01/2011
Glaignes	Inondations et coulées de boue Inondations et coulées de boue Inondations et coulées de boue Inondations, coulées de boue et mouvements de terrain Inondations et coulées de boue	02/10/1985 30/07/1986 25/08/1986 29/12/1999 06/07/2001	18/10/1985 20/08/1986 06/09/1986 30/12/1999 18/07/2001
Gondreville	Inondations et coulées de boue Inondations, coulées de boue et mouvements de terrain	19/10/1988 29/12/1999	03/11/1988 30/12/1999
Ivors	Inondations et coulées de boue Inondations, coulées de boue et mouvements de terrain	25/08/1986 29/12/1999	06/09/1986 30/12/1999
Lagny-le-Sec	Inondations et coulées de boue Inondations, coulées de boue et mouvements de terrain	03/11/1997 29/12/1999	16/11/1997 30/12/1999

Lévignen	Inondations et coulées de boue Inondations et coulées de boue Inondations, coulées de boue et mouvements de terrain Inondations et coulées de boue Inondations et coulées de boue Inondations et coulées de boue	24/08/1988 19/10/1988 29/12/1999 06/11/2000 31/03/2008 30/03/2011	14/09/1988 03/11/1988 30/12/1999 22/11/2000 04/04/2008 06/04/2011
Mareuil-sur-Ourcq	Inondations, coulées de boue et mouvements de terrain Inondations et coulées de boue Inondations et coulées de boue	29/12/1999 21/07/2000 01/12/2006	30/12/1999 01/08/2000 08/12/2006
Marolles	Inondations, coulées de boue et mouvements de terrain	29/12/1999	30/12/1999
Morienvil	Inondations et coulées de boue Inondations et coulées de boue Inondations, coulées de boue et mouvements de terrain Inondations et coulées de boue	17/10/1986 12/03/1998 29/12/1999 10/01/2013	20/11/1986 28/03/1998 30/12/1999 13/01/2013
Montagny-Sainte-Félicité	Inondations, coulées de boue et mouvements de terrain	29/12/1999	30/12/1999
Nanteuil-le-Haudouin	Inondations, coulées de boue et mouvements de terrain	29/12/1999	30/12/1999
Neufchelles	Inondations et coulées de boue Inondations, coulées de boue et mouvements de terrain Inondations et coulées de boue	24/08/1988 29/12/1999 21/07/2000	14/09/1988 30/12/1999 01/08/2000
Ognes	Inondations, coulées de boue et mouvements de terrain	29/12/1999	30/12/1999
Ormoy-le-Davien	Inondations et coulées de boue Inondations, coulées de boue et mouvements de terrain	24/08/1988 29/12/1999	14/09/1988 30/12/1999
Ormoy-Villers	Inondations et coulées de boue Inondations, coulées de boue et mouvements de terrain Inondations et coulées de boue Inondations et coulées de boue	24/08/1988 29/12/1999 06/11/2000 07/08/2014	14/09/1988 30/12/1999 22/11/2000 10/08/2014
Orrouy	Inondations et coulées de boue Inondations et coulées de boue Inondations, coulées de boue et mouvements de terrain	02/10/1985 30/07/1986 29/12/1999	18/10/1985 20/08/1986 30/12/1999
Péroy-les-Gombries	Inondations et coulées de boue Inondations, coulées de boue et mouvements de terrain	24/08/1988 29/12/1999	14/09/1988 30/12/1999
Le Plessis-Belleville	Inondations et coulées de boue Inondations et coulées de boue Inondations, coulées de boue et mouvements de terrain	05/10/1983 03/11/1997 29/12/1999	08/10/1983 16/11/1997 30/12/1999
Rééz-Fosse-Martin	Inondations, coulées de boue et mouvements de terrain	29/12/1999	30/12/1999
Rocquemont	Inondations, coulées de boue et mouvements de terrain	29/12/1999	30/12/1999
Rosières	Inondations, coulées de boue et mouvements de terrain	29/12/1999	30/12/1999
Rosoy-en-Multien	Inondations et coulées de boue Inondations et coulées de boue Inondations, coulées de boue et mouvements de terrain	30/07/1986 24/08/1988 29/12/1999	20/08/1986 14/09/1988 30/12/1999
Rouville	Inondations, coulées de boue et mouvements de terrain Inondations et coulées de boue	29/12/1999 01/12/2006	30/12/1999 08/12/2006
Rouvres-en-Multien	Inondations et coulées de boue Inondations, coulées de boue et mouvements de terrain	24/08/1988 29/12/1999	14/09/1988 30/12/1999
Russy-Bémont	Inondations, coulées de boue et mouvements de terrain	29/12/1999	30/12/1999
Séry-Magneval	Inondations et coulées de boue Inondations et coulées de boue Inondations, coulées de boue et mouvements de terrain Inondations et coulées de boue	02/10/1985 25/08/1986 29/12/1999 06/07/2001	18/10/1985 06/09/1986 30/12/1999 18/07/2001
Silly-le-Long	Inondations, coulées de boue et mouvements de terrain	29/12/1999	30/12/1999
Thury-en-Valois	Inondations et coulées de boue Inondations, coulées de boue et mouvements de terrain	24/08/1988 29/12/1999	14/09/1988 30/12/1999
Trumilly	Inondations, coulées de boue et mouvements de terrain	29/12/1999	30/12/1999
Varinfroy	Inondations et coulées de boue Inondations et coulées de boue Inondations, coulées de boue et mouvements de terrain	24/08/1988 20/04/1995 29/12/1999	14/09/1988 06/05/1995 30/12/1999
Vauciennes	Inondations et coulées de boue Inondations, coulées de boue et mouvements de terrain Inondations et coulées de boue	30/07/1986 29/12/1999 21/07/2000	20/08/1986 30/12/1999 01/08/2000
Vaumoise	Inondations, coulées de boue et mouvements de terrain	29/12/1999	30/12/1999
Ver-sur-Launette	Inondations, coulées de boue et mouvements de terrain	29/12/1999	30/12/1999
Versigny	Inondations, coulées de boue et mouvements de terrain	29/12/1999	30/12/1999
Veze	Inondations, coulées de boue et mouvements de terrain	29/12/1999	30/12/1999

La Villeneuve-sous-Thury	Inondations, coulées de boue et mouvements de terrain	29/12/1999	30/12/1999
Villers-Saint-Genest	Inondations et coulées de boue Inondations, coulées de boue et mouvements de terrain	12/03/1998 29/12/1999	28/03/1998 30/12/1999

Inondation

Les 62 communes appartenant à la CCPV font partie du bassin Seine-Normandie dont l'Évaluation Préliminaire des Risques Inondation (EPRI) a été arrêté le 20 décembre 2011 par le préfet d'Île-de-France, coordinateur du bassin.

Cette information est disponible sur le site de la DRIEE Île-de-France à l'adresse suivante : [lien de la DRIEE Île-de-France](#).

LES RISQUES TECHNOLOGIQUES

Établissements soumis à autorisation

Sur le territoire de la CCPV, les établissements à risques soumis à autorisation sont recensés sur les communes suivantes :

communes	Établissements à risques soumis à autorisation
Baron	Société Samin
Betz	Société Valfrance
Bonneuil-en-Valois	Société Horcholle & Fils Société Mascitti pierre de taille Société Rocamat Bonneuil-en-Valois
Brégy	Société Écoval Société Française d'Assainissement
Ermenonville	Société Bocquillon André Association Rallye des Trois Forêts Société Terralys
Lagny-le-Sec	Société AMFQSE Société CNH France Société Kuehne & Nagel Société Miele Société ND Logistics Société SIADIS Société Umark
Lévignen	Société Butagaz
Nanteuil-le-Haudouin	Société Invista European Société SNC du chemin de Paris Société Valfrance
Le Plessis-Belleville	Société Autodico Société CNH France Société Darty Société Guy Dauphin Environnement Société Havells Sylvania Lighting France Société Stef Logistique le Plessis-Belleville Société Total Marketins Services
Silly-le-Long	Société Holcim Granulats Société Trabet
Trumilly	Société Sibelco France
Vaumoise	Société Velay Bernard

(sources : DREAL Picardie – 19 septembre 2015)

Ces informations sont données à titre indicatif et sont régulièrement mises à jour sur le site internet de la DREAL : [base des installations classées](#), pour obtenir plus de précisions, notamment sur les périmètres de protection, ils ne recensent que les entreprises implantées sur le territoire communal. L'implantation de sites sur les communes voisines n'est pas renseignée.

Plans de Prévention des Risques Technologiques (PPRT)

3 communes de la CCPV sont concernées par un PPRT :

communes	PPRT
Lévignen	PPRT Butagaz, approuvé le 19 mai 2009
Neufchelles	PPRT Storengy Germigny-sous-Coulombs (77), approuvé le 12 avril 2013
Varinfroy	

Éolien

Sur le territoire de la CCPV, seule la commune du Plessis-Belleville est située, en tout ou partie, en zone favorable du Schéma Régional du Climat, de l'Air et de l'Énergie (SRCAE) de Picardie, entré officiellement en vigueur le 30 juin 2012.

Sites et sols pollués

Les données ci-dessous sont extraites du site Basias (*inventaire historique des sites industriels et activités de services*), à l'adresse suivante : [lien Basias / BRGM](#). Ce site recense, de façon large et systématique, tous les sites industriels abandonnés ou non, susceptibles d'engendrer une pollution de l'environnement. Sur le territoire de la CCPV, les communes concernées par des sites potentiellement pollués sont :

Acy-en-Multien	2 sites	Ermenonville	3 sites	Orouy	1 site
Antilly	2 sites	Ève	1 site	Péroy-les-Gombries	1 site
Auger-Saint-Vincent	2 sites	Fresnoy-la-Rivière	5 sites	Le Plessis-Belleville	3 sites
Authueil-en-Valois	1 site	Fresnoy-le-Luat	4 sites	Rocquemont	1 site
Baron	3 sites	Gilocourt	3 sites	Rosoy-en-Multien	1 site
Béthancourt-en-Valois	1 site	Gondreville	1 site	Rouville	2 site
Betz	4 sites	Lagny-le-Sec	8 sites	Rouvres-en-Multien	3 sites
Bonneuil-en-Valois	2 sites	Lévignen	9 sites	Russy-Bémont	1 site
Bouillancy	2 sites	Mareuil-sur-Ourcq	20 sites	Silly-le-Long	6 sites
Brégy	1 site	Marolles	4 sites	Thury-en-Valois	1 site
Chèvreville	4 sites	Morierval	3 sites	Trumilly	4 sites
Crépy-en-Valois	93 sites	Nanteuil-le-Haudouin	15 sites	Vauciennes	2 sites
Cuvergnon	3 sites	Ognes	2 sites	Vaumoise	2 sites
Duvy	4 sites	Ormoy-le-Davien	1 site	Ver-sur-Launette	1 site
Émerville	2 sites	Ormoy-Villers	3 sites	Versigny	1 site

La donnée ci-dessous est disponible sur le site Basol, à l'adresse suivante : [lien Basol](#). Ce site recense les sites et sols pollués appelant une action des pouvoirs publics, à titre préventif ou curatif.

Sur le territoire de la CCPV, un site a été recensé sur la commune de Baron (*décharge de Baron*).